

FLYING	A	0,9924
RUS 2210	B	0,0302
Балл	5,65	MP 0,8716

Я подтверждаю, что понимаю
ответственность, налагаемую
правилами IOR

Подпись (фамилия)

Печать

ВЛАДЕЛЕЦ

Дата кренования 20.06.09

SG 1,000

Выдано Техническим подкомитетом ВФПС

119992 Москва, Лужнецкая наб., 8

Примечания					Даты				
LOAK	7,830	BFK	0,440	DMTK	0,000	Изм. корпуса			
AGOK	0,960	BAK	1,945	SDMK	0,000	Серии 07.92			
DK	1,310	DP		DES	0,000	Вооружения 08.92			
Корпус по стандарту P 780-03					Постройки 08.92				
Корпус									
LOA	7,830	BMAX	2,805	FF	0,715	W1	5,0	PD1	0,042
FGO	0,397	B	2,535	FFI	0,706	W2	10,0	PD2	0,084
AGO	0,965	BWL	2,129	FFD	0,696	W3	15,0	PD3	0,126
LBG	6,468	BF	0,440	FMD	0,688	W4	20,0	PD4	0,168
GSDA	0,410	BFI	0,750	FBM	0,687	WD	7,715	PL	2,144
GLAI	0,000	BAI	2,206	FAI	0,702	PLM	2,154	SBMAX	4,356
GSDF	0,339	BA	2,005	FA	0,713	GSA	0,283	SPD	0,000
FD	0,967	GD	0,684	VHAI	0,713	RSA	63,617	SDM	0,000
CMD	1,035	Y	0,965	VHA	0,580	MAW1	0,0	MAW2	0,0
MD	0,931	GDFI	0,000	BHAI	0,710	MACG1	0	MACG2	0
OMD	0,736	DM	1,666	BHA	0,577	MACL	0	MACO	0
WLH1	0,550	DMT	2,452	PDT	0,000	PD	0,000	ESD	0,000
TWL1	2,428	TWL2	2,328	TWL3	2,215	TWL4	2,098	TWL5	1,958
EW	25,0	EWD	0,288	ESL	0,000	ST5	0,000	PRD	0,000
PSD	0,000	ST1	0,000	ST2	0,000	ST3	0,000	PBW	0,000
CD	0,000	WCBA	0,0	CBDA	0,000	CBLDA	0,000	PHD	0,000
DMC	0,000	WCBB	0,0	CBDB	0,000	CBLDB	0,000		

Пер. тр-к		Грот							
I	8,314	SPL	2,495	P	9,015	BL1	0,750	IC	8,362
J	2,495	SL	8,27	E	3,600	BL2	0,900	JC	2,495
LPG	3,70	SMW	4,49	BAL	0,152	BL3	1,220	PC	9,015
LPIS	0,00	HBS	0,000	BD	0,110	BL4	1,220	EC	3,600
FSP	0,040	SPS	2,150	BAS	1,086	BL5	0,000	MXSL	8,270
FJ	0,730	SFJ	0,075	HB	0,152	BLP	1,97	MXSMW	4,491
FBI	0,692	ISP	8,352	MW	0,110	MGU	1,28	MXLPG	3,703
IG	8,294	TCI	0,063	GO	0,110	MGM	2,29	MXJL	8,661

Измерения в метрах и килограммах

Тип и стр. № Рикшет-780 № 2

Конструктор Ю.А.Ситников

Строитель АЭРОМАРИН

Вооружение Бермудский шлюп

Киль Постоянный

Винт

Установка Подвесной мотор

Всероссийская Федерация Парусного Sports

Срок действия 31.12. 2013

Стр.2

RUS 2210

Высоты борта			RM		Винт		
FJS	0,815	DMS	1,581	RM1	34,468	PF	0,000
FFS	0,800	PDS	0,000	RM2	34,468	PS	0,000
FFIS	0,791	ESDS	0,000	RM3	34,468	DF	0,0000
FFDS	0,781			RM4	34,468	EMF	0,0005
FBIS	0,778	BBS	0,468	RM	34,468	PRDC	0,000
FMD5	0,774	BSC	0,000	RMC	34,468	PDC	0,000
FBMS	0,773	CFFI	0,004	TR	29,274		
FAIS	0,789	FFM	0,715	SV	-0,654		
FAS	0,800	FAM	0,713	W	80,9		

L/FS		D		DC			
FOC	0,0205	AGSL	3,176	FDIS	0,2641	DB	1,593
AOCC	-0,2825	APSL	2,850	FDI	0,272	RD	1,666
AOC	-0,2825	BAPSL	3,442	ICMDI	0,454	DSPL	1827
AOCP	0,0022	APSLC	3,442	CMDI	0,347	SLU	8,66
AOCG	-0,5672	ACG1	-0,567	IMDI	0,270	SLE	7,58
YCOR	0,0000	ACG2	0,000	MDI	0,243	TPS	2,495
FB	0,750	HGLA	1,293	IOMDI	0,133	ICMD	1,142
FM	0,712	HGLI	1,451	OMDI	0,048	IMD	0,958
CCAI	0,000	BDR	1,0097	MDIA	0,2088	IOMD	0,821

Пер.тр-к/грот - штрафы			Бизань - штрафы		Фок - штрафы		
LP	3,743	SL	0,048	RSAY	0,000	RSAB	0,000
RSAF	15,307	SPS	0,000	RSAG	0,000	RSAC	0,000
SAM	12,666	HBS	0,000	YSAK	0,000		
MSAM	6,382	HB	0,000				
RSAM	12,300	BD	0,000	HBV	0,000	HBF	0,000
RGF	0,9711	BAS	0,000	BDY	0,000	BDF	0,000
SATC	-0,228	I/P	0,000	BADY	0,000	BADS	0,000
RSAT	27,379	BLP	0,000	I/PY	0,000	I/PSF	0,000
RSAL	15,990	BTNS	0,000	BLRY	0,000	BLPS	0,000
SPIN	20,840	MG	0,000	BTNY	0,000	BTNSF	0,000
S	5,2325						
SHR	13,7046	SCF	1,000	SCFA	1,0000	SA	0,0000

Пределы							
BL1	0,756	BL3	1,224	BLP	1,803	MGUL	1,412
BL2	0,900	BL4	1,224	HB	0,152	MGML	2,368

Расч. значения				IIIIA			
L	6,7300	SC	5,2325	DLF	1,0017	SCA	5,2325
B	2,5350	DC	0,0217	MAF	1,0000	DLFA	1,0133
D	0,8539	FC	0,0094	LRP	1,0000	CBFA	1,0000
CGF	0,9699	CBF	1,0000	MR	5,8817	CGFA	0,9698
EPF	0,9980	SMF	1,0000	R	5,6934	MRA2	5,8374
TPF	1,0000	CSF	1,0020			RA	5,6498

R	5,69	Лимит парусов:	стаксели:	3	спинакеы:	3
Максимальный экипаж:		вес -	399,9	кг,	количество -	5

Поправка на энерговооружённость C 0,0579

Меритель № 215 Ю.И. Горбатов

Подпись

Дата обмера 11.09.03

Штамп мерителя

Дата расчёта 30.05.13

Мерительное
свидетельство № **2210.010**
стр. 3

ОПИСЬ ОБОРУДОВАНИЯ
ПРИ ОБМЕРЕ

Дата обмера
11.09.2003

Подписи
Владельца Мерителя

Название яхты **FLYING** Номер на парусах **2210** (заполняется мерителем)

К СВЕДЕНИЮ ВЛАДЕЛЬЦА И КОМАНДЫ

С определенными исключениями правила IOR требуют, чтобы при обмере яхта имела такое же вооружение и снабжение, какое она имеет в гонке: и по количеству, и по весу, и по расположению. Действительность мерительного свидетельства зависит от правильного и точного по форме заполнения данной описи и от постоянного соблюдения соответствия яхты этой описи. Все необходимые сведения содержатся в правилах IOR: 106, 107, 108, 109 и 202.2.

Владелец должен заполнить эту опись и вместе с мерителем проверить и подписать каждый ее пункт. Пояснение любого пункта может быть сделано на рисунке, приведенном в конце описи. Если владелец не присутствует при обмере, то до выдачи мерительного свидетельства он должен подписать следующее заявление:

"В качестве своего представителя я назначаю _____
и я знаю об обязанностях, возлагаемых на меня правилами IOR"

Владелец
/подпись/ /фамилия/

Описание	Вес	Расстояние от штевня	Подписи	
			Владельца	Мерителя
1. Внутренний балласт (правило 107.2B)				
Чугун	25 кг	1,1 м		
Свинец	7 кг	3,1 м		
2. Якорь (якоря), по крайней мере один находится на борту и цепи				
Складной	8,0 кг	2,85 м		
3. Аккумуляторы				
Кислотный 55 Ач	12 кг	1,5 м		
Кислотный 90 Ач	20 кг	2,95 м		
4. Инструменты				
набор	7 кг	2,95 м		
5. Двигатель (или подвесной мотор в определенном месте хранения)				
Марка Mercury	Модель 5			
6. Цистерны (включая переносные): топливные, водяные, для хранения запасов и пр.				
Предоставлено заявление владельца:	да / нет			
Назначение	Тип	Ёмкость	Расстояние от штевня	Состояние при обмере
Топливо	пер.	13 л	3,0 м	пустая
Газ	пер.	12 л	4,7 м	пустой

7. Перечень предметов, находящихся обычно впереди мачты, но при обмере размещённых на полу каюты позади мачты

Спасжилеты 4 шт.

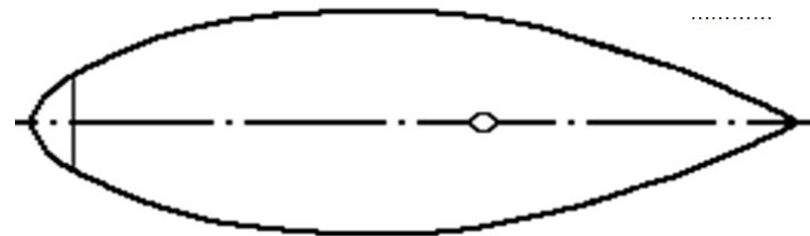
ОБЩИЙ ВЕС **2 кг.**

8. Общий вес переносного палубного оборудования (только один комплект), находящегося при обмере на полу каюты позади мачты, согласно правилу 202.2A

ВЕС **3 кг.**

9. Другие основные предметы и предметы, необычные по весу, количеству и расположению

Описание	Кол-во	Вес	Расстояние от штевня
Камбуз	1	3,5 кг	3,15 м



10. Я подтверждаю, что эта опись правильно отражает размещение оборудования при обмере на плаву

Меритель № **215**
/подпись/

Владелец (представитель):

Дата **11.09.2003**

.....
/подпись/ /фамилия/

Печать