

СКИФ	A	1,0527
RUS 1078	B	0,0409
Балл	5,56	MP 0,8891

Я подтверждаю, что понимаю
ответственность, налагаемую
правилами IOR

Подпись (фамилия)

Печать

ВЛАДЕЛЕЦ

Дата кренования 24.08.13

SG 1,000

Измерения в метрах и килограммах

Тип и стр. № Конрад-25 Р № 46

Конструктор Д.Петерсон

Строитель Верфь им. Д.Конрада

Вооружение Бермудский шлюп

Киль Постоянный

Винт

Установка Подвесной мотор

Всероссийская Федерация Парусного Sports

Срок действия 31.12. 2013

Выдано Техническим Комитетом ВФПС

119992 Москва, Лужнецкая наб., 8

Примечания		Даты	
FGOK	0,564 DMTK 2,331 DK 1,193	Изм. корпуса	
LBGK	6,339 SDMK 3,560 DISPK 1508	Серии 12.78	
BFK	0,511 BAK 1,810 FFMK 0,878	Вооружения 07.03	
Корпус по стандарту К 25-09		FAMK 0,802	Постройки 03.81
Корпус		SGFI 0,0000	
LOA	7,653 BMAX 2,757 FF 0,867 W1 5,0 PD1 0,052		
FGO	0,561 B 2,629 FFI 0,857 W2 10,0 PD2 0,102		
AGO	0,745 BWL 1,992 FFD 0,832 W3 15,0 PD3 0,155		
LBG	6,347 BF 0,528 FMD 0,815 W4 20,0 PD4 0,205		
GSDA	0,306 BFI 0,772 FBM 0,811 WD 6,970 PL 1,988		
GLAI	0,000 BAI 2,022 FAI 0,812 PLM 2,000 SBMAX 4,557		
GSDF	0,286 BA 1,817 FA 0,812 GSA 0,785 SPD 0,000		
FD	1,042 GD 0,513 VHA1 0,801 RSA 130,500 SDM 3,560		
CMD	1,109 Y 0,745 VHA 0,703 MAW1 0,0 MAW2 0,0		
MD	0,988 GDFI 0,000 BHA1 0,747 MACG1 0 MACG2 0		
OMD	0,781 DM 1,514 BHA 0,649 MACL 0 MACO 0		
WLH1	0,650 DMT 2,331 PDT 0,000 PD 0,000 ESD 0,000		
TWL1	2,384 TWL2 2,286 TWL3 2,169 TWL4 2,029 TWL5 1,862		
EW	21,0 EWD 0,576 ESL 0,000 ST5 0,000 PRD 0,000		
PSD	0,000 ST1 0,000 ST2 0,000 ST3 0,000 PBW 0,000		
CD	0,000 WCBA 0,0 CBDA 0,000 CBLDA 0,000 PHD 0,000		
DMC	0,000 WCBB 0,0 CBDB 0,000 CBLDB 0,000		
Пер. тр-к		Грот	
I	8,359 SPL 2,580 P 9,117 BL1 0,769 IC 8,398		
J	2,580 SL 8,33 E 3,735 BL2 0,917 JC 2,580		
LPG	3,87 SMW 4,62 BAL 0,152 BL3 1,249 PC 9,117		
LPIS	0,00 HBS 0,000 BD 0,090 BL4 1,249 EC 3,735		
FSP	0,062 SPS 2,181 BAS 1,103 BL5 0,000 MXSL 8,330		
FJ	0,890 SFJ 0,135 HB 0,140 BLP 2,02 MXSMW 4,644		
FBI	0,825 ISP 8,423 MW 0,115 MGU 1,31 MXLPG 3,870		
IG	8,423 TCI 0,041 GO 0,115 MGM 2,31 MXJL 8,809		

Стр.2

RUS 1078

Высоты борта		RM		Винт	
FJS	0,899 DMS 1,514 RM1 23,316 PF 0,000				
FFS	0,875 PDS 0,000 RM2 23,774 PS 0,000				
FFIS	0,864 ESDS 0,000 RM3 23,467 DF 0,0000				
FFDS	0,836 RM4 23,658 EMF 0,0010				
FBIS	0,828 BBS 0,460 RM 23,554 PRDC 0,000				
FMDS	0,815 BSC 0,000 RMC 23,554 PDC 0,000				
FBMS	0,809 CFFI 0,000 TR 32,871				
FAIS	0,805 FFM 0,867 SV -0,490				
FAS	0,804 FAM 0,812 W 82,9				
L/FS		D		DC	
FOC	0,1490 AGSL 2,486 FDIS 0,2066 DB 1,530				
AOCC	-0,1061 APSL 3,130 FDI 0,210 RD 1,514				
AOC	-0,1061 BAPSL 3,094 ICMDI 0,314 DSPL 1328				
AOCP	-0,0433 APSLC 3,130 CMDI 0,294 SLU 0,00				
AOCG	-0,1688 ACG1 -0,167 IMDI 0,245 SLE 0,00				
YCOR	0,0000 ACG2 -0,169 MDI 0,173 TPS 0,000				
FB	0,725 HGLA 1,242 IOMDI 0,085 ICMD 1,129				
FM	0,845 HGLI 1,407 OMDI -0,034 IMD 1,060				
CFAI	0,000 BDR 1,0217 MDIA 0,1562 IOMD 0,900				
Пер.тр-к/грот - штрафы		Бизань - штрафы		Фок - штрафы	
LP	3,932 SL 0,040 RSAY 0,000 RSAB 0,000				
RSAF	15,975 SPS 0,000 RSAK 0,000 RSAG 0,000				
SAM	13,149 HBS 0,000 YSAK 0,000 RSAC 0,000				
MSAM	6,381 HB 0,000				
RSAM	12,656 BD 0,000 HBY 0,000 HBF 0,000				
RGF	0,9626 BAS 0,000 BDY 0,000 BDF 0,000				
SATC	-0,212 I/P 0,000 BADY 0,000 BADS 0,000				
RSAT	28,419 BLP 0,000 I/PY 0,000 I/PSF 0,000				
RSAL	16,453 BTNS 0,000 BLRY 0,000 BLPS 0,000				
SPIN	21,706 MG 0,000 BTNY 0,000 BTNSF 0,000				
S	5,3310				
SHR	15,4342 SCF 1,000 SCFA 1,0514 SA 0,0000				
Пределы					
BL1	0,784 BL3 1,270 BLP 1,823 MGUL 1,452				
BL2	0,934 BL4 1,270 HB 0,152 MGML 2,438				
Расч. значения					
L	6,3040 SC 5,3310 DLF 1,0070 SCA 5,6048				
B	2,6290 DC -0,0046 MAF 1,0000 DLFA 1,0252				
D	0,7312 FC -0,0299 LRP 1,0000 CBFA 1,0000				
CGF	0,9612 CBF 1,0000 MR 5,7990 CGFA 0,9612				
EPF	0,9980 SMF 1,0000 R 5,5627 MRA2 6,1211				
TPF	1,0000 CSF 0,9955 RA 5,5627				
R	5,56 Лимит парусов: стаксели: 3 спинакеы 3				
Максимальный экипаж: вес - 385,6 кг, количество - 5					
Поправка на энерговооружённость C 0,0148					
Меритель № 215 Ю.И. Горбатов					
Подпись			Дата обмера 24.08.13		
Штамп мерителя			Дата расчёта 25.08.13		
TOTD - IOR 2002					

Мерительное
свидетельство № **1078.010**
стр. 3

ОПИСЬ ОБОРУДОВАНИЯ
ПРИ ОБМЕРЕ

Дата обмера
24.08.2013

Подписи
Владельца Мерителя

Название яхты **СКИФ** Номер на парусах **1078** (заполняется мерителем)

К СВЕДЕНИЮ ВЛАДЕЛЬЦА И КОМАНДЫ

С определенными исключениями правила IOR требуют, чтобы при обмере яхта имела такое же вооружение и снабжение, какое она имеет в гонке: и по количеству, и по весу, и по расположению. Действительность мерительного свидетельства зависит от правильного и точного по форме заполнения данной описи и от постоянного соблюдения соответствия яхты этой описи. Все необходимые сведения содержатся в правилах IOR: 106, 107, 108, 109 и 202.2.

Владелец должен заполнить эту опись и вместе с мерителем проверить и подписать каждый ее пункт. Пояснение любого пункта может быть сделано на рисунке, приведенном в конце описи. Если владелец не присутствует при обмере, то до выдачи мерительного свидетельства он должен подписать следующее заявление:

"В качестве своего представителя я назначаю _____
и я знаю об обязанностях, возлагаемых на меня правилами IOR"

Владелец
/подпись/ /фамилия/

Описание

Вес

Расстояние
от штевня

Подписи
Владельца Мерителя

1. Внутренний балласт (правило 107.2B)
нет

2. Якорь (якоря), по крайней мере один находится на борту и цепи
Данфорт 12.0 2,6

3. Аккумуляторы
55 ВА 16.0 2,4

4. Инструменты
10.0 2,3

5. Двигатель (или подвесной мотор в определенном месте хранения)

Марка **Mercury** Модель **4SP**

6. Цистерны (включая переносные): топливные, водяные, для хранения запасов и пр.

Предоставлено заявление владельца:

да / **нет**

Назначение	Тип	Ёмкость	Расстояние от штевня	Состояние при обмере
Топливо	стац.	30 л	6,95	пустой

7. Перечень предметов, находящихся обычно впереди мачты, но при обмере размещённых на полу каюты позади мачты

Спас. Жилеты 5 шт

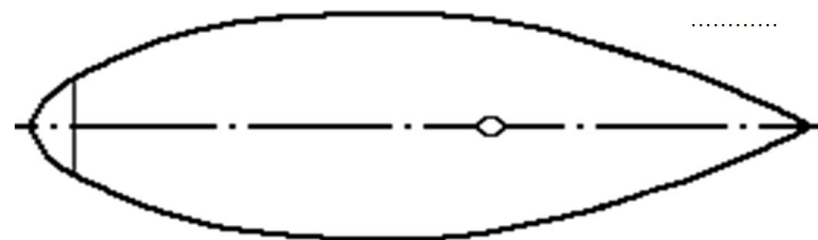
ОБЩИЙ ВЕС 3 кг.

8. Общий вес переносного палубного оборудования (только один комплект), находящегося при обмере на полу каюты позади мачты, согласно правилу 202.2A

ВЕС 8 кг.

9. Другие основные предметы и предметы, необычные по весу, количеству и расположению

Описание Кол-во Вес Расстояние от штевня



10. Я подтверждаю, что эта опись правильно отражает размещение оборудования при обмере на плаву Меритель № **215** /подпись/

Владелец (представитель):

Дата **24.08.2013**

.....
/подпись/ /фамилия/

Печать