

ГУРОН	A	1,0532
RUS 31	B	0,0404
Балл	MP	0,8916

Я подтверждаю, что понимаю
ответственность, налагаемую
правилами IOR

Подпись (фамилия)

Печать

ВЛАДЕЛЕЦ

Дата кренования 12.08.07
SG 1,000

Измерения в метрах и килограммах
Тип и стр. № Конрад-25 Р № 68
Конструктор Д.Петерсон
Строитель Верфь им. Д.Конрада
Вооружение Бермудский шлюп
Киль Постоянный
Винт
Установка Подвесной мотор
Всероссийская Федерация Парусного Sports
Срок действия 31.12. 2013

Выдано Техническим Комитетом ВФПС
119992 Москва, Лужнецкая наб., 8

Примечания						Даты			
						Изм. корпуса			
						Серии			
						Вооружения			
Корпус по стандарту К 25-09						Постройки			
Корпус						SGFI			
FGOK	0,537	DMTK	2,361	DK	1,230				
LBGK	6,334	SDMK	3,880	DISPK	1570				12.78
BFK	0,523	BAK	1,833	FFMK	0,856				07.94
						FAMK	0,783		02.82
LOA	7,653	BMAX	2,757	FF	0,859	W1	5,0	PD1	0,045
FGO	0,561	B	2,629	FFI	0,849	W2	10,0	PD2	0,091
AGO	0,745	BWL	2,019	FFD	0,824	W3	15,0	PD3	0,132
LBG	6,347	BF	0,528	FMD	0,807	W4	20,0	PD4	0,184
GSDA	0,306	BFI	0,772	FBM	0,803	WD	7,895	PL	1,691
GLAI	0,000	BAI	2,022	FAI	0,804	PLM	1,695	SBMAX	4,557
GSDF	0,286	BA	1,817	FA	0,804	GSA	0,196	SPD	0,000
FD	1,042	GD	0,513	VHAI	0,801	RSA	75,430	SDM	3,880
CMD	1,109	Y	0,745	VHA	0,703	MAW1	0,0	MAW2	0,0
MD	0,988	GDFI	0,000	BHAI	0,747	MACG1	0	MACG2	0
OMD	0,781	DM	1,556	BHA	0,649	MACL	0	MACO	0
WLH1	0,650	DMT	2,361	PDT	0,000	PD	0,000	ESD	0,000
TWL1	2,384	TWL2	2,286	TWL3	2,169	TWL4	2,029	TWL5	1,862
EW	35,0	EWD	1,100	ESL	0,000	ST5	0,000	PRD	0,000
PSD	0,000	ST1	0,000	ST2	0,000	ST3	0,000	PBW	0,000
CD	0,000	WCBA	0,0	CBDA	0,000	CBLDA	0,000	PHD	0,000
DMC	0,000	WCBB	0,0	CBDB	0,000	CBLDB	0,000		
Пер. тр-к		Грот							
I	8,383	SPL	2,600	P	9,400	BL1	0,820	IC	8,383
J	2,600	SL	8,33	E	3,900	BL2	0,960	JC	2,600
LPG	3,84	SMW	4,68	BAL	0,152	BL3	1,311	PC	9,402
LPIS	0,00	HBS	0,000	BD	0,110	BL4	1,311	EC	3,900
FSP	0,042	SPS	2,059	BAS	1,184	BL5	0,000	MXSL	8,338
FJ	0,885	SFJ	0,081	HB	0,145	BLP	2,01	MXSMW	4,680
FBI	0,818	ISP	8,449	MW	0,090	MGU	1,37	MXLPG	3,858
IG	8,369	TCI	0,039	GO	0,105	MGM	2,40	MXJL	8,764

Высоты борта				RM		Винт		
FJS	0,902	DMS	1,548	RM1	25,953	PF	0,000	
FFS	0,875	PDS	0,000	RM2	25,668	PS	0,000	
FFIS	0,864	ESDS	0,000	RM3	26,543	DF	0,0000	
FFDS	0,836			RM4	25,389	EMF	0,0031	
FBIS	0,829	BBS	0,460	RM	25,888	PRDC	0,000	
FMD5	0,815	BSC	0,000	RMC	25,888	PDC	0,000	
FBMS	0,809	CFFI	0,000	TR	31,275			
FAIS	0,805	FFM	0,859	SV	-0,633			
FAS	0,804	FAM	0,804	W	87,1			
L/FS		D		DC				
FOC	0,1414	AGSL	2,486	FDIS	0,2141	DB	1,535	
AOCC	-0,1286	APSL	3,130	FDI	0,218	RD	1,556	
AOC	-0,1286	BAPSL	3,094	ICMDI	0,322	DSPL	1385	
AOCP	-0,0684	APSLC	3,130	CMDI	0,302	SLU	0,00	
AOCG	-0,1888	ACG1	-0,186	IMDI	0,253	SLE	0,00	
YCOR	0,0000	ACG2	-0,189	MDI	0,181	TPS	0,000	
FB	0,727	HGLA	1,242	IOMDI	0,093	ICMD	1,129	
FM	0,837	HGLI	1,407	OMDI	-0,026	IMD	1,060	
CCAI	0,000	BDR	1,0185	MDIA	0,1621	IOMD	0,900	
Пер.тр-к/грот -		штрафы		Бизань - штрафы		Фок - штрафы		
LP	3,900	SL	0,000	RSAY	0,000	RSAB	0,000	
RSAF	15,927	SPS	0,000	RSAC	0,000	RSAG	0,000	
SAM	14,084	HBS	0,000	YSAK	0,000	RSAC	0,000	
MSAM	6,367	HB	0,000					
RSAM	13,576	BD	0,000	HBY	0,000	HBF	0,000	
RGF	0,9639	BAS	0,000	BDY	0,000	BDF	0,000	
SATC	-0,349	I/P	0,000	BADY	0,000	BADS	0,000	
RSAT	29,154	BLP	0,000	I/PY	0,000	I/PSF	0,000	
RSAL	17,648	BTNS	0,002	BLRY	0,000	BLPS	0,000	
SPIN	21,895	MG	0,000	BTNY	0,000	BTNSF	0,000	
S	5,3995							
SHR	15,4444	SCF	1,000	SCFA	1,0545	SA	0,0000	
Пределы								
BL1	0,819	BL3	1,326	BLP	1,880	MGUL	1,502	
BL2	0,975	BL4	1,326	HB	0,156	MGML	2,535	
Расч. значения				IIIA				
L	6,3342	SC	5,3995	DLF	1,0053	SCA	5,6940	
B	2,6290	DC	0,0060	MAF	1,0000	DLFA	1,0218	
D	0,7466	FC	-0,0275	LRP	1,0000	CBFA	1,0000	
CGF	0,9612	CBF	1,0000	MR	5,8463	CGFA	0,9612	
EPF	0,9969	SMF	1,0000	R	5,6022	MRA2	6,1699	
TPF	1,0000	CSF	0,9954			RA	5,6022	
R	5,60	Лимит парусов:		стаксели:	3	спинакеы	3	
Максимальный экипаж:				вес -	390,0	кг,	количество -	5
Поправка на энерговооружённость				C	0,0137			
Меритель № 215 Ю.И. Горбатов				Подпись		Дата обмера		17.05.09
Штамп мерителя						Дата расчёта		06.06.13
								TOTD - IOR 2002

Мерительное
свидетельство № **31.028**
стр. 3

ОПИСЬ ОБОРУДОВАНИЯ
ПРИ ОБМЕРЕ

Дата обмера
17.05.2009

Подписи
Владельца Мерителя

Название яхты **ГУРОН** Номер на парусах **31** (заполняется мерителем)

К СВЕДЕНИЮ ВЛАДЕЛЬЦА И КОМАНДЫ

С определенными исключениями правила IOR требуют, чтобы при обмере яхта имела такое же вооружение и снабжение, какое она имеет в гонке: и по количеству, и по весу, и по расположению. Действительность мерительного свидетельства зависит от правильного и точного по форме заполнения данной описи и от постоянного соблюдения соответствия яхты этой описи. Все необходимые сведения содержатся в правилах IOR: 106, 107, 108, 109 и 202.2.

Владелец должен заполнить эту опись и вместе с мерителем проверить и подписать каждый ее пункт. Пояснение любого пункта может быть сделано на рисунке, приведенном в конце описи. Если владелец не присутствует при обмере, то до выдачи мерительного свидетельства он должен подписать следующее заявление:

"В качестве своего представителя я назначаю _____
и я знаю об обязанностях, возлагаемых на меня правилами IOR"

Владелец
/подпись/ /фамилия/

Описание Вес Расстояние Подписи
от штевня Владельца Мерителя

1. Внутренний балласт (правило 107.2B)
нет

2. Якорь (якоря), по крайней мере один находится на борту и цепи
Складная кошка 12 4,1
Складная кошка 10 4,1

3. Аккумуляторы
120 А/ч 26,5 5,3

4. Инструменты
10 4,1

5. Двигатель (или подвесной мотор в определенном месте хранения)

Марка **Mercury** Модель **6**

6. Цистерны (включая переносные): топливные, водяные, для хранения запасов и пр.

Предоставлено заявление владельца: да / **нет**

Назначение	Тип	Ёмкость	Расстояние от штевня	Состояние при обмере
Топливо	Пер	20	4,8	пустой
Газ	Пер	5	2,6	пустой

7. Перечень предметов, находящихся обычно впереди мачты, но при обмере размещённых на полу каюты позади мачты

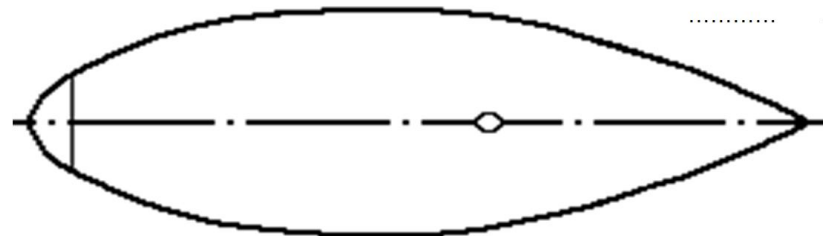
Спасательные Страховочные	жилеты пояса		
ОБЩИЙ ВЕС		4	кг.

8. Общий вес переносного палубного оборудования (только один комплект), находящегося при обмере на полу каюты позади мачты, согласно правилу 202.2A

ВЕС	10	кг.	
-----	-----------	------------	--

9. Другие основные предметы и предметы, необычные по весу, количеству и расположению

Описание	Кол-во	Вес	Расстояние от штевня
Плита газовая	1	2,5	2,8



10. Я подтверждаю, что эта опись правильно отражает размещение оборудования при обмере на плаву Меритель № **215** /подпись/

Владелец (представитель):

Дата **17.05.2009**

.....
/подпись/ /фамилия/

Печать